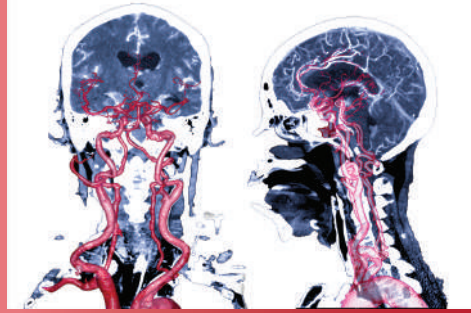


SCANNER VASCULAIRE



OBJECTIFS

- Assurer la prise en charge des patients
- Assurer une veille technologique
- Adapter les paramètres d'injection du produit de contraste aux examens vasculaires
- Se familiariser avec le positionnement et les acquisitions vasculaires



PROGRAMME

Accueil des participants, tour de table sur les cas pratiques rencontrés par les apprenants, sur leurs difficultés et sur leurs attentes de formation
(9h00 - 9h15)

Généralités sur le scanner vasculaire ionisants

(9h15 - 10h00)

- Paramètres
- Evolution des machines
- Balayage des machines actuelles sur le marché

Imagerie Spectrale et soustraction

(10h00 - 10h30)

- Routine Clinique
- Spécificité des 4 grands constructeurs

Préparation du patient (10h45 - 12h00)

- Prise en charge
- Importance de l'abord veineux

Les produits de contraste (13h00 - 14h00)

- Produit de contraste iodé
- Dynamique du produit de contraste
- Rehaussement vasculaire
- Les recommandations

Injection vasculaire chez une femme enceinte

(14h00 - 14h30)

- Recommandations
- Cas cliniques

Examens vasculaires (14h30 - 16h00)

• Cou/crâne

- Anatomie vasculaire
- Angioscanner des TSA et de l'encéphale
- Cas clinique normal Vs pathologique

• Thorax

- Anatomie vasculaire
- Angioscanner des artères pulmonaires
- Angioscanner de l'aorte



PUBLIC CONCERNÉ

Manipulateur en électroradiologie médical

• Abdomen-pelvis

- Anatomie vasculaire
- Angioscanner de l'aorte
- Etude du système porte

Cas clinique normal VS pathologique (16h15 - 17h45)

• Membres supérieurs et inférieurs

- Anatomie vasculaire
- Angioscanner des membres supérieurs et inférieurs
- Cas clinique normal Vs Pathologique

Conclusion, bilan de la formation et quiz interactif. Apport de solutions, pistes de réflexion dans l'analyse des pratiques professionnelles.