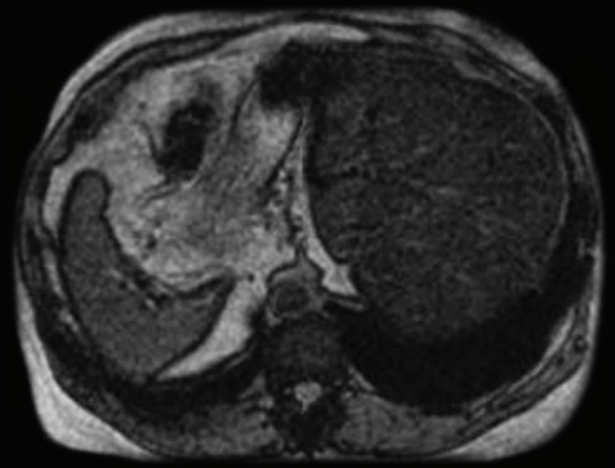


IRM ABDOMINALE



OBJECTIFS

- Se familiariser avec les compétences de base de l'IRM abdominale
- Identifier les structures anatomiques de l'Abdomen
- Identifier les points importants de la prise en charge du patient
- Différencier les différentes séquences utilisées en IRM abdominale
- Adapter les séquences et leur paramétrage en fonction des pathologies



TARIFS ET MODALITÉS

 **Durée:** 1 jour ou 7 heures

Accès E-learning valable 3 mois (offert pour les Classe Virtuelle, Centre de formation et sur site)

En classe virtuelle

600 € par personne
Logiciel utilisé : Zoom

En centre de formation

650 € par personne
Le déjeuner est offert

Sur site

2200 € (10 personnes max)
Dates à prévoir

E-learning

300 € par personne
Formation avec Voix off



PRÉREQUIS / APTITUDE / COMPÉTENCES

Pour les formations en e-learning et classe virtuelle : besoin de matériel informatique (pc, ou tablette,...)

- Manipulateur en électroradiologie médicale
- "Les PSH* doivent répondre aux pré-requis"



ACCESSIBILITÉ

- Nos centres de formation respectent les conditions d'accueil et d'accès aux publics en situation de handicap
- Pour les autres situations de handicap, nous contacter



PROGRAMME

JOUR 1

Accueil des participants, tour de table sur les cas pratiques rencontrés par les apprenants, sur les difficultés rencontrées au quotidien et sur leurs attentes de formation (9h00 - 9h15)

Anatomie Physiologie (9h15 - 10h30)

- Cavité abdominale
- Foie
- Pancréas
- Voies biliaires
- Reins
- Grêle
- Colon

Prise en Charge et Préparation du Patient (10h45 - 12h30)

- Informations pertinentes pour l'interprétation
- Contre-indications
- Préparation du patient

Produits de Contraste (13h30 - 17h45)

- Définition
- Rappels pondérations T1 et T2
- Les agents de contrastes
- Indications
- Contre-Indications
- Risques et effets indésirables
- Compatibilité IRM-Scanner?

JOUR 2

Séquences (9h00 - 11h00)

- Introduction
- TSE/FSE/FastSE
- TSE-BLADE/ PROPELLER/ MultiVane/ JET
- SSTSE/ SSFSE/HASTE/RARE
- Truefisp/FIESTA/Balance FFE/True-SSFP
- DIFFUSION
- VIBE/LAVA XV/THRIVE/3D Quick / DIXON

Protocoles (11h15 - 12h30)

- Hépatique
 - Indications
 - Avec Injection
 - Sans injection
- Pancréatique & voies biliaires
- Rénal
- Uro-IRM
- Surrénales
- Entéro-IRM

Cas Cliniques (13h30 - 17h30)

- La maladie du Crohn
- CHC
- Nodule hépatique
- Lésion focale intra-hépatique
- Lésions nodulaires
- TNE

- Angiomes
- HNF
- Hémochromatose
- Cancer du Pancréas
- TIPMP
- Polykystose Hépatéo-rénale

Pour chaque cas clinique nous détaillerons les points suivants:

Indications
Technique
Images
Résultats
Conclusion

Modalités d'évaluation : quiz interactif.

Conclusion, bilan de la formation. Apport de solutions, pistes de réflexion dans l'analyse des pratiques professionnelles.