



MEDICAL
PROFESSIONALS

18, 19, 20 SEPT
PARIS, FRANCE



Formation
MAMMOGRAPHIE
CERTIFIANTE

Dépistage, Innovation et interactivité.
Formation pour les manipulateurs en radiologie



Nous sommes référencés par le DPC (n°7828) et certifiés Qualiopi au titre de la ou des catégories d'actions suivantes : actions de formation (OF - L6313-1 - 1°). Par conséquent, cette formation pourra être prise en charge par votre organisme de financement (OPCO, ANFH, ...).

Contenu

Détails

3

Programme

6

Inscription

10

Public Cible

- ✓ Manipulateurs en radiologie non certifiés
- ✓ Manipulateurs en renouvellement de certification

Livrables

- ✓ Sessions plénières
- ✓ Tous les ateliers pratiques
- ✓ Accès à la salle d'exposition
- ✓ 6 pauses café – 3 déjeuners
- ✓ Attestation de présence
- ✓ Accès en ligne aux cours

Date et Lieu

- ✓ **18 - 19 - 20 Septembre 2024**
Ibis Paris 17 Clichy-Batignolles
10 Rue Bernard Buffet – 75017 Paris – France

Objectifs

- ✓ Connaître l'anatomie, la physiologie et les pathologies du sein
- ✓ Analyser et classier les clichés de mammographie
- ✓ Évaluer les clichés selon les critères de réussite
- ✓ Adapter la prise en charge physique et psychologique appropriée à chaque patiente
- ✓ Comprendre l'intérêt des autres examens du sein
- ✓ Préciser la technologie des mammographes
- ✓ Connaître les contrôles qualités à réaliser (préparation à la Décision du 15/01/2020 fixant les modalités du contrôle de qualité des installations de mammographie numérique)
- ✓ Réalisation de pratique sur mammographe
- ✓ Analyser ses pratiques (répondre à l'arrêté du 22/02/2019 modifiant celui du 29/09/2006 relatif aux programmes de dépistage organisé et portant modification du cahier des charges du dépistage organisé du cancer du sein)

Ce Que Nous Proposons

Dépistage, Innovation et interactivité.

C'est une véritable expérience, à vivre pendant 3 jours que Medical Professional vous propose.

Ce concept inédit vous permettra, entre autres, de partager vos pratiques avec les autres manipulateurs, d'écouter les expériences vécues par les patientes invitées, de participer à des ateliers de mise en pratique et de découvrir des équipements innovants grâce à nos partenaires qui présenteront leurs nouveautés dans l'espace d'exposition.

De la prise en charge des patientes à la lecture des clichés, Médical Professionals vous propose de vivre une formation très complète et certifiante qui vous permettra de faire progresser votre expertise et améliorer votre savoir-faire en mammographie numérisée pour répondre à ce qui reste un véritable enjeu de santé publique.

Cette formation répond aux exigences de certification des manipulateurs de mammographie exerçant dans le cadre du programme national de dépistage organisé, telles qu'elles sont prévues dans le journal officiel, depuis l'arrêté du 16 novembre 2016.

Programme

MERCREDI 18 SEPTEMBRE

JOURS 1 : SESSIONS PLÉNIÈRES

09h00 10h30 Anatomie, Physiologie

Coffee Break – Salle d'exposition –30 min

11h00 12h30 Pathologies

12h30 12h45 Présentation technologie/entreprise

Pause déjeuner – Salle d'exposition – 1h15

14h00 15h30 Epidémiologie + Le sein chez l'homme

Coffee Break – Salle d'exposition –30 min

16h00 17h30 Classification mammaire

*Ceci est un programme préliminaire; sous réserve de modifications.

*Tous les cours sont accessibles pour les industriels sans supplément



JEUDI 19 SEPTEMBRE

JOUR 2: UNE SESSION + ATELIERS PRATIQUES

09h00 - 10h15 Technologie

10h15 - 10h30 Présentation technologie/entreprise

Coffee Break – Salle d'exposition – 30 min

	GROUP A	GROUP B	GROUP C
11h00 - 13h00	Cas cliniques – clichés avec vote électronique	Positionnement sur mammo + présentation de matériels de biopsies	Groupe de parole – prise en charge psychologies de patiente

Pause déjeuner – salle d'exposition – 1h00

14h00 - 16h00	Groupe de parole – prise en charge psychologies de patiente	Cas cliniques – clichés avec vote électronique	Positionnement sur mammo + présenta- tion de matériels de biopsies
---------------------	--	--	---

Coffee Break – Salle d'exposition – 30 min

16h30 - 18h30	Positionnement sur mammo + présentation de matériels de biopsies	Groupe de parole – prise en charge psychologies de patiente	Cas cliniques – clichés avec vote électronique
---------------------	---	--	--

*Ceci est un programme préliminaire; sous réserve de modifications.

*Tous les cours sont accessibles pour les industriels sans supplément

VENDREDI 20 SEPTEMBRE

JOURS 3 : SALLE PLÉNIÈRE

09h00 10h30 Examens complémentaires

Coffee Break – salle d'exposition -30 min

11h00 12h30 Traitement du cancer du sein

12h30 12h45 Présentation technologie/entreprise

Pause déjeuner – salle d'exposition - 1h15

14h00 15h30 Contrôles qualité

Coffee Break – salle d'exposition -30 min

16h00 17h30 Nouvelles technologies

*Ceci est un programme préliminaire; sous réserve de modifications.

*Tous les cours sont accessibles pour les industriels sans supplément



Modes de paiement

■ Paiement en Ligne (carte de crédit)

<https://www.medical-professionals.com/fr/formation-mammographie-certifiante/>

■ Virement Bancaire: Société Générale

Code Banque : 30003 - Code Guichet : 03421
Compte#: 00020187463 - Clé Rib: 90
Iban : FR76 3000 3034 2100 0201 8746 390
Bic : SOGEFRPP

POLITIQUE D'ANNULATION :

Le délai limite d'annulation est de 30 jours avant la date du premier jours (18 Septembre 2024)

En cas d'annulation de l'inscription par le client avant ce délai, un remboursement complet, moins une somme forfaitaire correspondant à 20% de l'inscription pour frais administratifs, sera effectué. Prenant en compte qu'aucun remboursement ne sera possible pour les annulations effectuées après cette date limite.

■ Frais d'Inscription

Avant 15 Avril 2024	Après 15 Avril 2024
949 €	1195 €

Nous sommes référencés par le DPC (n°7828) et certifiés Qualiopi au titre de la ou des catégories d'actions suivantes : actions de formation (0F - L.6313-1 - 1^o). Par conséquent, cette formation pourra être prise en charge par votre organisme de financement (OPCO, ANFH, ...).

Inscription

■ Identification

NOM

PRÉNOM

NOM DE LA SOCIÉTÉ

TITRE PROFESSIONNEL

■ Adresse

RUE CODE POSTAL

VILLE PAYS

TÉLÉPHONE

TÉLÉPHONE PORTABLE

EMAIL

COMMENT AVEZ-VOUS ENTENDU PARLER DE CET ÉVÈNEMENT?

FACEBOOK INTERNET RECOMMANDÉ PAR UN COLLABORATEUR

LINKEDIN BOUCHE À L'OREILLE VOUS ÊTES UN ANCIEN CLIENT

INSTAGRAM AUTRE (À PRÉCISER)

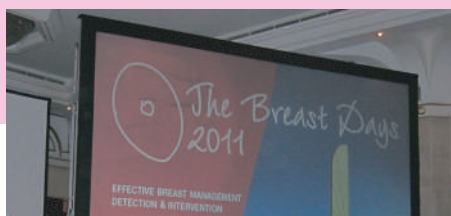
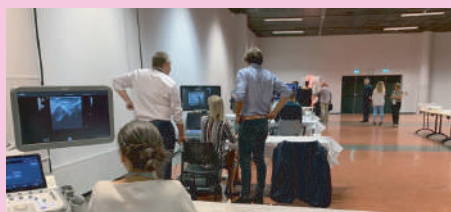
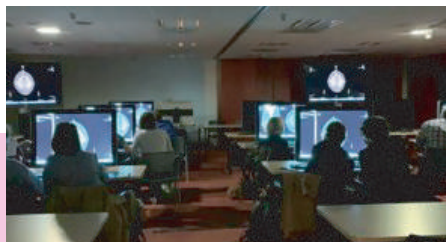
■ Frais d'Inscription

949 € | Avant 15 Avril 2024

1195 € | Après 15 Avril 2024

*L'inscription ne sera confirmée qu'après règlement de l'intégralité des frais d'inscription.

Les Années Précédentes







Pour nous contacter:


+33 1 40 58 14 28
formation@medical-professionals.com

ou visitez notre site web:
www.medical-professionals.com

Paris, France
53 Rue de Maubeuge 75009

 @medicalprofessionalssas

 @medical-professionals-sas

 @medicalProfessionalsSAS

 @MedicalProfessionalsRefiningRadiology